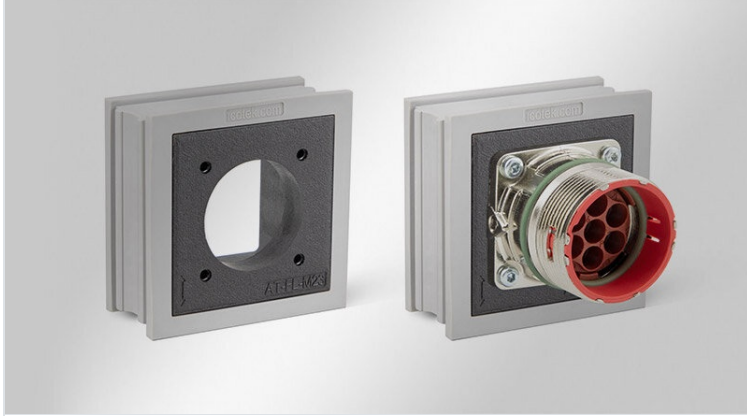


AT-FL adaptör insertleri

KT büyük ebatında, M23 dört köşe flanş için / IP65



AT-FL inserti KT büyük kablo insert ebadındadır. Bu insert içine Poliamit gövde entegre edilmiştir.

Adaptör insertleri AT-FL ile tüm dörtgen 19,8 x 19,8 mm (M23) flanş modülleri direk kablo girişleri ile entegre edilir. Adaptör insertin kullanımı ile ayrılabilir icotek kablo girişlerinden soketli kabloların ve aynı anda M23 konektörlerin ara yüz geçişi olarak kullanılır.

Böylelikle fazladan boşaltma açmaya gerek kalmaz ve iş maliyetleri azalır.

IP54

IP55

IP64

IP65

RIIA

HL3
EN 45545-2

ECOLAB
certified

UV
ISO 4892-2A

RoHS
compliant

REACH
COMPLIANCE

Made in
Germany

Teknik datalar

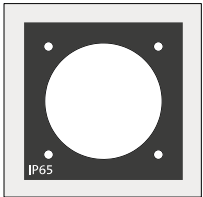
Koruma türü IP (EN 60529)	IP54, IP55, IP64, IP65
Malzeme	Elastomer Gövde: Poliamit
Yangın sınıfı	UL94-V0, kendi söner
Isı	-40 C° - 90 C°
Özellikler	silikonsuz, halojensiz

Avantajlar

- AT-FL insert kullanımında konnektörler doğrudan kablo girişler ile entegre edilir
- Ayrı delikler açmaya gerek kalmaz
- Yerden tasarruf eden çözüm
- Ucuz montaj

Ürün tipleri ve boyutları

AT-FL-M23



Sipariş No.	39965
EAN	4251269323768
Paket içi miktarı	5
Uzunluk	42 mm
Genişlik	41,5 mm
Yükseklik	19 mm
Montaj yüksekliği	2 mm

icotek[®]
smart cable management